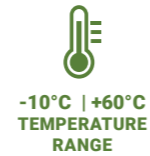
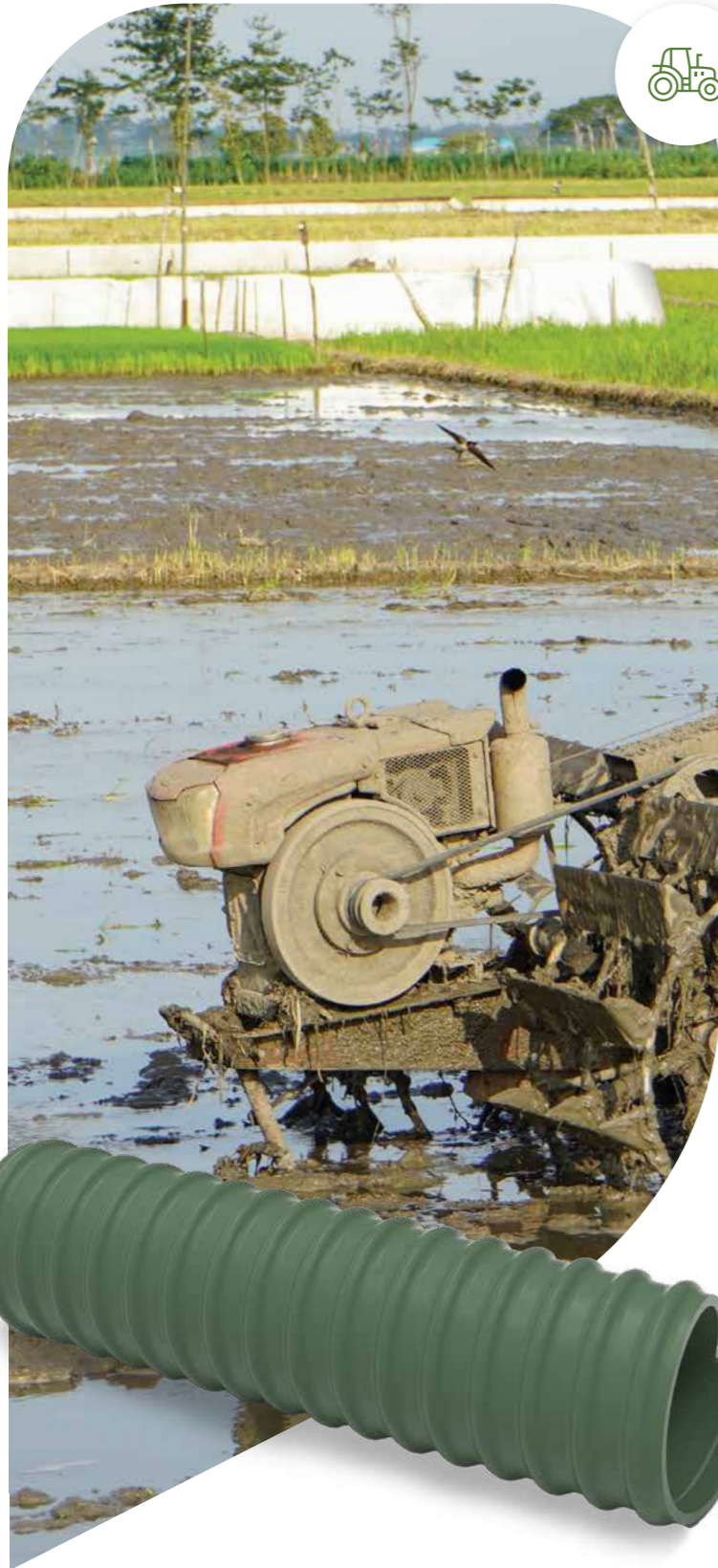


Liquids and Abrasives Suction & Delivery Hose

- FR** Tuyau d'aspiration et de transport pour liquides et abrasifs
- ES** Manguera de succión y entrega de líquidos y abrasivos
- DE** Flüssigkeiten und Schleifmittel Saug- und Druckschlauch
- RU** Напорно-всасывающий шланг для жидкостей и абразивных материалов



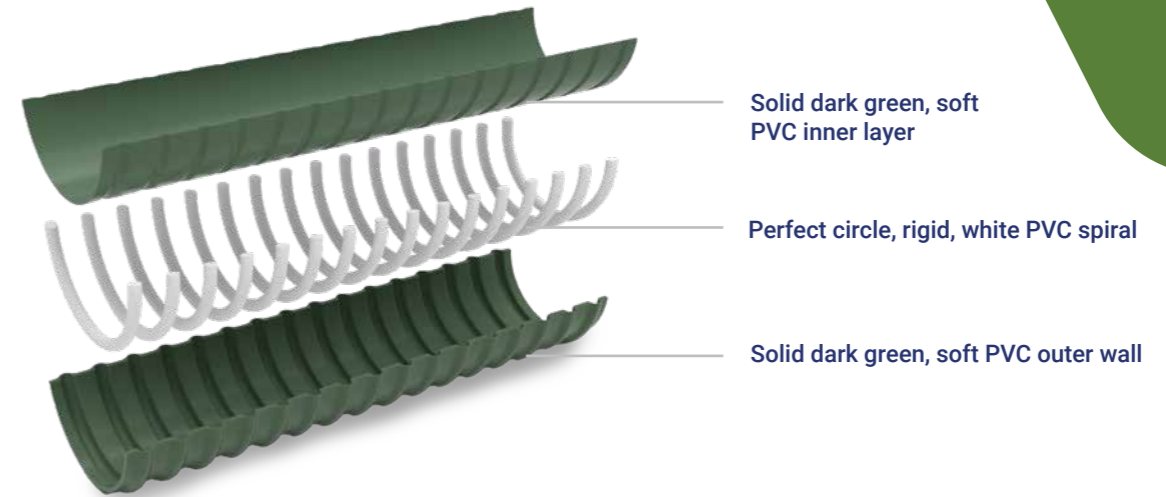
EN This hose can be used for suction and delivery of fresh and sea water, sewage, fertilizers, chemical solutions, abrasive solids and slurries etc.

FR Ce tuyau peut être utilisé comme un tuyau d'aspiration et de transport pour eau et d'autres liquides ou matières solides dans l'agriculture et la construction.

ES Esta manguera se puede utilizar para la succión y la entrega de agua y otros líquidos o materiales sólidos en la agricultura o la construcción.

DE Dieser Schlauch kann zum Ansaugen und Fördern von Wasser und anderen Flüssigkeiten oder Feststoffe in der Landwirtschaft oder im Bauwesen verwendet werden.

RU Этот шланг можно использовать для всасывания и транспортировки воды и других жидкостей или твердых материалов в сельском хозяйстве и строительстве.



code	inch	mm	gr/m	bar	mbar	mm	m
F010N019	3/4	19	335	8	900	95	25/30/50
F010N020		20	335	7	900	100	25/30/50
F010N025	1	25	400	6	900	125	25/30/50
F010N030		30	535	6	900	150	25/30/50
F010N032	1 1/4	32	580	6	900	160	25/30/50
F010N035		35	610	6	900	175	25/30/50
F010N038	1 1/2	38	680	6	900	190	25/30/50
F010N040		40	710	5	900	200	25/30/50
F010N045	1 3/4	45	815	5	900	225	25/30/50
F010N051	2	51	970	5	900	250	25/30/50
F010N055		55	1065	5	900	275	25/30/50
F010N060		60	1240	5	900	300	25/30/50
F010N063	2 1/2	63	1405	4,5	900	315	25/30/50
F010N070	2 3/4	70	1550	4,5	900	350	25/30/50
F010N076	3	76	1680	4,5	900	375	25/30/50
F010N080		80	1795	4,5	800	400	25/30/50
F010N090	3 1/2	90	2055	4	800	450	25
F010N102	4	102	2600	3	800	500	25
F010N110	4 1/2	110	2910	3	800	550	25
F010N120		120	3200	3	800	600	25
F010N127	5	127	3395	2,5	800	625	25
F010N152	6	152	5000	2,5	800	850	25

* **Working and bursting pressure valid at 20°C** // Pression de fonctionnement et limite, à 20 ° C / Presión de trabajo y estallido válida a 20°C / Betriebsdruck und Berstdruck gültig bei 20°C / Рабочее давление и разрывное давление, при 20°C
 ** **Length tolerance +/- 5%** / Tolérance de longueur +/- 5% / Tolerancia de longitud +/- 5% / Längtoleranz +/- 5% / Допуск длины +/- 5%
 *** **Inner Diameter tolerance +/- 2%** / Tolérance de diamètre interne +/- 2% / Tolerancia del diámetro interno +/- 2% / Toleranz des inneren Durchmessers +/- 2% / Допуск внутреннего диаметра +/- 2%



• Other colors are available against MOQ
 • Autres couleurs et longueurs sont disponibles avec la quantité minimale d'un ordre
 • Se ofrecen otros colores y longitudes contra una cantidad mínima de pedido
 • Andere Farben sind gegen Mindestbestellmenge erhältlich
 • В другом цвете возможен при соблюдении минимальных количеств к заказу