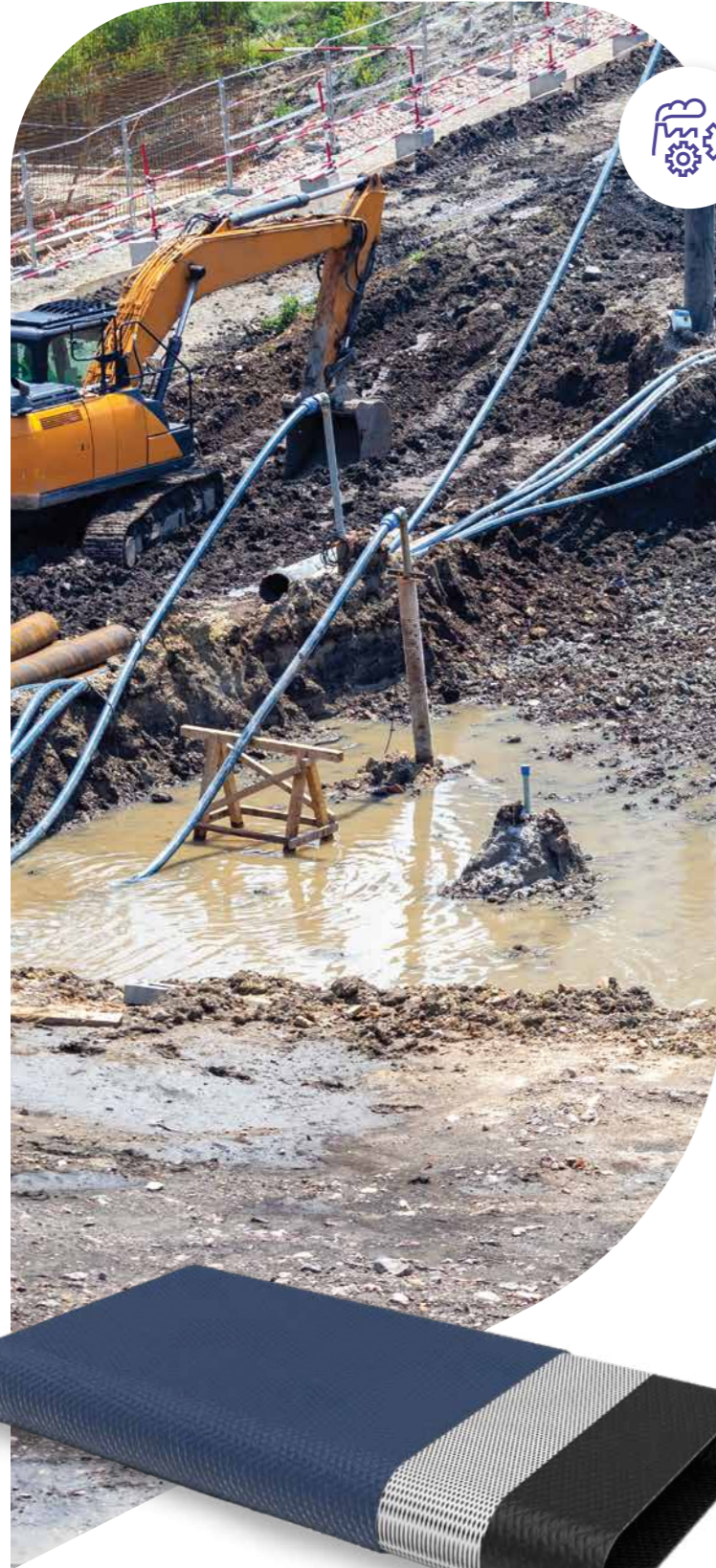


210N

Double Layer PVC Layflat Hose



FR Tuyau plat en PVC à double couche
ES Manguera Layflat de PVC de doble capa
DE Doppelschichtiger PVC Flachschauch
RU Двухслойный напорный плоский шланг ПВХ



- 10°C | +60°C**
TEMPERATURE RANGE
- HIGH PRESSURE RESISTANCE**
- UV RESISTANT**
- EASY TO STORE AND INSTALL**

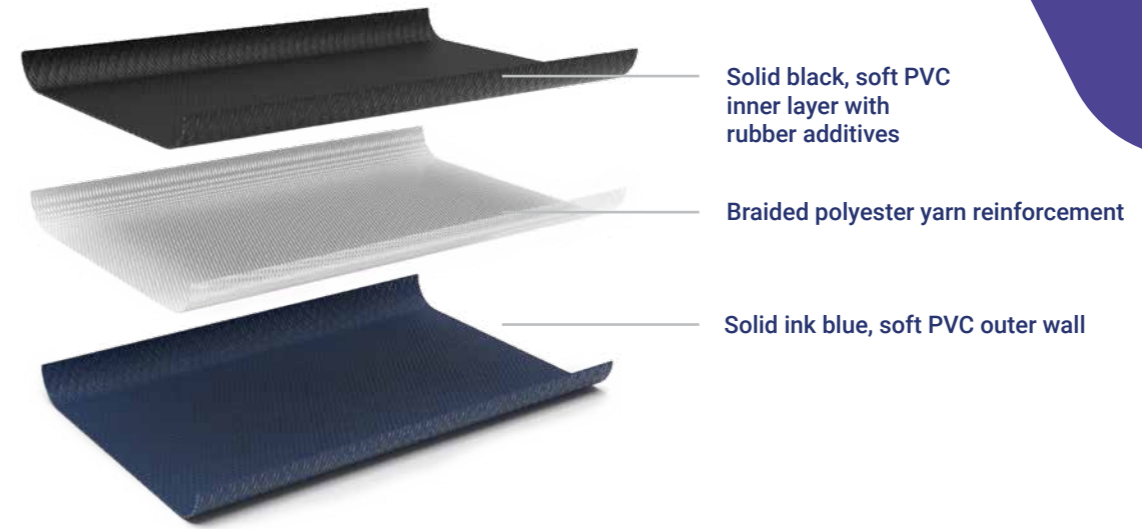
EN This hose can be used for:
 1. Water discharge in dewatering projects and industry
 2. Water delivery or supply of liquid fertilizers and other agricultural chemicals
 3. Surface irrigation systems and sprinklers

FR Ce tuyau peut être utilisé pour:
 1. Évacuation d'eau dans les projets et les installations de drainage.
 2. Transport d'eau ou approvisionnement en engrais liquides et en autres produits chimiques agricoles
 3. Systèmes d'irrigation de surface et de pulvérisation

ES Esta manguera se puede usar para:
 1. Descarga de agua en proyectos de deshidratación e industria.
 2. Suministro de agua o suministro de fertilizantes líquidos y otros productos químicos agrícolas
 3. Sistemas de irrigación de superficie y rociadores."

DE Dieser Schlauch kann verwendet werden als:
 1. Wasserableitung in Entwässerungsprojekten und in der Industrie
 2. Wasserversorgung oder Lieferung von Flüssigdüngern und anderen Agrarchemikalien
 3. Oberflächenbewässerungssysteme und Sprinkleranlagen

RU Области применения шланга:
 1. Водоспуск на объектах водоотлива и промышленности
 2. Транспортировка воды или подача жидких удобрений и других сельскохозяйственных химикатов
 3. Наземные системы орошения и разбрызгивания



code	inch	mm	gr/m	bar	bar	m
L210N038	1 1/2	38	350	10	30	50/100
L210N040		40	330	10	30	50/100
L210N045	1 3/4	45	400	10	30	50/100
L210N051	2	51	460	10	30	50/100
L210N063	2 1/2	63	600	10	30	50/100
L210N076	3	76	700	10	30	50/100
L210N102	4	102	1100	10	30	50/100
L210N153	6	153	1800	8	24	50
L210N203	8	203	2800	8	24	50

- * **Working and bursting pressure valid at 20°C** / / Pression de fonctionnement et limite, à 20 ° C / Presión de trabajo y estallido válida a 20°C / Betriebsdruck und Berstdruck gültig bei 20°C / Рабочее давление и разрывное давление, при 20°C
- ** **Length tolerance +/- 5%** / Tolérance de longueur +/- 5% / Tolerancia de longitud +/- 5% / Längentoleranz +/- 5% / Допуск длины +/- 5%
- *** **Inner Diameter tolerance +/- 2%** / Tolérance de diamètre interne +/- 2% / Tolerancia del diámetro interno +/- 2% / Toleranz des inneren Durchmessers +/- 2% / Допуск внутреннего диаметра +/- 2%

- Other colors are available against MOQ
- Autres couleurs et longueurs sont disponibles avec la quantité minimale d'un ordre
- Se ofrecen otros colores y longitudes contra una cantidad mínima de pedido
- Andere Farben sind gegen Mindestbestellmenge erhältlich
- В другом цвете возможен при соблюдении минимальных количеств к заказу

