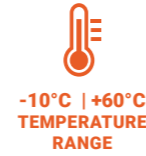


FR Tuyau en PVC souple de qualité alimentaire
ES Manguera de PVC de calidad alimentaria
DE Lebensmittelqualität PVC-Schlauch
RU Шланг ПВХ для пищевой промышленности



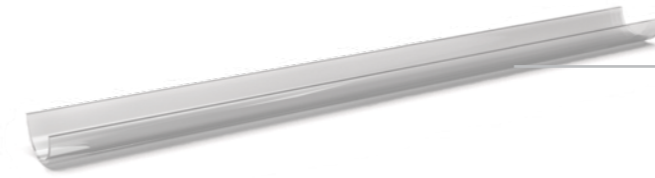
EN Soft PVC hose in single layer, for transporting liquids or air with industrial, pharmaceutical or food applications.

FR Tuyau en PVC souple en une seule couche, destiné au transport de liquides ou d'air dans des applications industrielles, pharmaceutiques ou alimentaires.

ES Manguera de PVC suave de una sola capa, diseñada para transportar líquidos o aire en aplicaciones industriales, farmacéuticas o alimentarias.

DE Weicher PVC-Schlauch in Einzelschicht, geeignet für den Transport von Flüssigkeiten oder Luft in industriellen, pharmazeutischen oder Lebensmittel-Anwendungen.

RU Мягкий ПВХ-шланг однослойной конструкции для транспортировки жидкостей или воздуха в промышленных, фармацевтических или пищевых приложениях.



Single layer of transparent soft PVC, not reinforced



code	mm	mm	gr/m	bar	bar	m
V600N00406	4	6	19	4	12	25/50/100
V600N00407	4	7	35	9	27	25/50/100
V600N00507	5	7	23	4	12	25/50/100
V600N00608	6	8	28	4	12	25/50/100
V600N00609	6	9	45	5	15	25/50/100
V600N00610	6	10	62	9	27	25/50/100
V600N00612	6	12	104	11	33	25/50/100
V600N00710	7	10	57	4	12	25/50/100
V600N00711	7	11	68	8	24	25/50/100
V600N00811	8	11	55	4	12	25/50/100
V600N00812	8	12	78	7	21	25/50/100
V600N00912	9	12	61	3	9	25/50/100
V600N00913	9	13	84	5	15	25/50/100
V600N01013	10	13	66	4	12	25/50/100
V600N01014	10	14	95	6	18	25/50/100
V600N01016	10	16	151	7	21	25/50/100
V600N01216	12	16	110	4	12	25/50/100
V600N01319	13	19	184	6	18	25/50/100
V600N01418	14	18	125	4	12	25/50/100
V600N01519	15	19	132	4	12	25/50/100
V600N01620	16	20	140	2,5	7,5	25/50/100
V600N01621	16	21	177	3	9	25/50/100
V600N01823	18	23	198	3	9	25/50/100
V600N01924	19	24	210	3	9	25/50/100
V600N01925	19	25	253	3	9	25/50/100
V600N02025	20	25	220	2,5	7,5	25/50/100
V600N02026	20	26	264	3	9	25/50/100
V600N02228	22	28	290	3	9	25/50/100
V600N02230	22	30	395	4	12	25/50/100
V600N02531	25	31	324	2,5	7,5	25/50/100
V600N02533	25	33	473	3,5	10,5	25/50/100

* Working and bursting pressure valid at 20°C / Pression de fonctionnement et limite, à 20° C / Presión de trabajo y estallido válida a 20°C / Betriebsdruck und Berstdruck gültig bei 20°C / Рабочее давление и разрывное давление, при 20°C

** Length tolerance +/- 5% / Tolérance de longueur +/- 5% / Tolerancia de longitud +/- 5% / Längentoleranz +/- 5% / Допуск длины +/- 5%

*** Inner Diameter tolerance +/- 2% / Tolérance de diamètre interne +/- 2% / Tolerancia del diámetro interno +/- 2% / Toleranz des inneren Durchmessers +/- 2% / Допуск внутреннего диаметра +/- 2%

• Other colors are available against MOQ
 • Autres couleurs et longueurs sont disponibles avec la quantité minimale d'un ordre
 • Se ofrecen otros colores y longitudes contra una cantidad mínima de pedido
 • Andere Farben sind gegen Mindestbestellmenge erhältlich
 • В другом цвете возможен при соблюдении минимальных количеств к заказу

